

acreditat pentru
CERTIFICARE



SR EN ISO/CEI 17021-1:2015
CERTIFICAT DE ACREDITARE
SM 004



C E R T I F I C A T

SRAC certifică organizația/ certifies the organisation

ACI CLUJ S.A.

Sediul social: Calea Dorobanților, nr. 70, ap. 3-4, municipiul Cluj-Napoca, jud. Cluj

*cu sedile de lucru și activitățile prezentate în anexă
with the productive units and activities as listed in the annex*

că are implementat și menține un
**sistem de management al sănătății
și securității ocupaționale**
conform condițiilor din referențialul

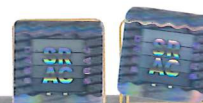
which has implemented and maintains an
**occupational health and safety
management system**

which fulfils the requirements of the reference standard

SR ISO 45001:2018 (ISO 45001:2018)



Valabilitatea certificatului este condiționată de
efectuarea supravegheților anuale până la data de:



11-
2022

nr. certificat/ certificate registration no. **482**
data inițială a certificării/ initial certification date **15 iunie 2007**
data recertificării/ reissuing date **17 noiembrie 2020**
data ultimei actualizări/ last update -
valabil până la/ valid until **22 octombrie 2023** (cu condiția vizării anuale)
SRAC CERT SRL, Str. Vasile Pârvan Nr. 14, Sector 1, București www.srac.ro

Director General
Ing. Mihaela Cristea

A N E X Ă C E R T I F I C A T



ACI CLUJ S.A.

Sediul social: Calea Dorobanților, nr. 70, ap. 3-4, municipiul Cluj-Napoca, jud. Cluj
**pentru următoarele activități/
for the following fields of activities**

Antreprenoriat general, proiectare, execuție, restaurări, verificări, revizii și reparații pentru: construcții civile, industriale, agrozootehnice, hidrotehnice, edilitar-gospodărești inclusiv alte categorii de instalații aferente; sisteme de distribuție și alimentare cu gaze naturale; aducțiuni și alimentare cu apă; Instalații sanitare și ventilație, canalizare și termoficare; Instalații pe cablu, consolidări de versanți și fundații speciale; lucrări de drumuri și platforme, poduri, autostrăzi și piste aeroportuare.

Proiectare și execuție depozite de deșeuri și închiderea și ecologizarea depozitelor neconforme de deșeuri. Proiectare de instalații electrice exterioare/interioare pentru incinte/construcții civile și industriale, brașamente aeriene și subterane, la tensiunea nominală de 0,4 kV, execuție de linii electrice, aeriene sau subterane, cu tensiuni nominale de 0,4 kV - 20 kV, posturi de transformare cu tensiunea nominală superioară de cel mult 20 kV, stații de medie tensiune, precum și partea electrică de medie tensiune a stațiilor de înaltă tensiune. Execuție lucrări de demolare a construcțiilor

General contractor, design, execution, restoration, verification, revisions and repairing for: civil, industrial, agro-zootechnical constructions, hydrotechnical, urban-household constructions including other related categories of installations; natural gas distribution and supply systems; culverts and water supply; sanitary and ventilation installations, sewerage and district heating; cable installations, consolidation of slopes and special foundations; works of roads and platforms, bridges, highways and airport runways. Design and execution of landfills and closure and ecologization of non-compliant wastes. Design of exterior/interior electrical installations for enclosures/civil and industrial constructions, open-air and underground branches of 0.4 kV nominal voltage, execution of open-air or underground electrical lines of 0.4 kV - 20 kV nominal voltages, substations up to 20 kV superior nominal voltage, medium voltage stations and the medium voltage electrical side of high voltage stations. Execution of constructions demolition works

Sediul de lucru: Baza de Productie Someșeni: Str. Dezmirului, nr. 14, municipiul Cluj-Napoca, jud. Cluj
**pentru următoarele activități/
for the following fields of activities**

Fabricarea betoanelor de ciment. Proiectare și execuție pentru construcții metalice și prefabricate din beton. Lucrări de tâmplărie și fasonare oțel beton. Încercări pe materiale și produse pentru construcții în laboratorul autorizat gr. II. Transport rutier public de mărfuri în trafic internațional

Production of cement concrete. Design and execution of metallic construction and concrete prefabs. Joinery works and moulding of reinforced concrete. Testing on materials and products for constructions in gr. II. authorized laboratory. Public road transport of goods in international traffic



THE INTERNATIONAL CERTIFICATION NETWORK

CERTIFICATE

SRAC as an IQNet Partner hereby states that the organization:

ACI CLUJ S.A.

*Registered Office: Calea Dorobanților, nr. 70, ap. 3-4, municipiul Cluj-Napoca,
jud. Cluj*

with the productive units and activities as listed in the annex

has implemented and maintains an

Occupational Management System

which fulfils the requirements of the following standard:

ISO 45001:2018

Issued on: 2020 - 11 - 17

First issued on: 2007 - 06 - 15

for the validity date, please refer to the original certificate issued by **SRAC***

Registration Number: RO - 0482



*Alex Stoichitoiu
President of IQNet*

*eng. Mihaela Cristea
SRAC General Manager*



IQNet Partners:**

AENOR Spain AFNOR Certification France APCER Portugal CCC Cyprus CISQ Italy
CQC China CQM China CQS Czech Republic Cro Cert Croatia DQS Holding GmbH Germany FCAV Brazil
FONDONORMA Venezuela ICONTEC Colombia Inspecta Certification Finland INTECO Costa Rica
IRAM Argentina JQA Japan KFQ Korea MIRTEC Greece MSZT Hungary Nemko AS Norway NSAI Ireland PCBC Poland
Quality Austria Austria RR Russia SIGE México SII Israel SIQ Slovenia SIRIM QAS International Malaysia
SQS Switzerland SRAC Romania TEST St Petersburg Russia TSE Turkey Vinçotte Belgium YUQS Serbia
IQNet is represented in the USA by: AFNOR Certification, CISQ, DQS Holding GmbH and NSAI Inc.

* This attestation is directly linked to the IQNet Partner's original certificate and shall not be used as a stand-alone document

** The list of IQNet partners is valid at the time of issue of this certificate. Updated information is available under www.iqnet-certification.com



Annex to Certificate Number : RO - 0482

Page 1 of 1

ACI CLUJ S.A.

*Registered Office: Calea Dorobanților, nr. 70, ap. 3-4, municipiul Cluj-Napoca,
jud. Cluj*

for the following scope:

General contractor, design, execution, restoration, verification, revisions and repairing for: civil, industrial, agro-zootechnical constructions, hydrotechnical, urban-household constructions including other related categories of installations; natural gas distribution and supply systems; culverts and water supply; sanitary and ventilation installations, sewerage and district heating; cable installations, consolidation of slopes and special foundations; works of roads and platforms, bridges, highways and airport runways. Design and execution of landfills and closure and ecologization of non-compliant wastes. Design of exterior/interior electrical installations for enclosures/civil and industrial constructions, open-air and underground branches of 0.4 kV nominal voltage, execution of open-air or underground electrical lines of 0.4 kV - 20 kV nominal voltages, substations up to 20 kV superior nominal voltage, medium voltage stations and the medium voltage electrical side of high voltage stations. Execution of constructions demolition works

Productive Unit: Baza de Producție Someșeni: Str. Dezmirului, nr. 14, municipiul Cluj-Napoca, jud. Cluj

for the following scope:

Production of cement concrete. Design and execution of metallic construction and concrete prefabs. Joinery works and moulding of reinforced concrete. Testing on materials and products for constructions in gr. II. authorized laboratory. Public road transport of goods in international traffic